

Положение	1	2	3	4
Режим	Откл.	Непрерыв	Прерыв-быстрый	Точечный

Сварочный пистолет

Сварка
Сварка

Кнопка горелка
Пуск

Время сварки
(Точки/прерыв)

XS006 XS001

XS006 XS001

R003 1м5

SA001.3
1 2 3 4
0 - - -

SA001.2

25Вт

0-12В

0-12В

1-61 1-63

L001

1-02

XS002
XS003

XS001

УБ50 САЗ

SA001

ПДГ-102 (Свап-02) A001

Скорость подачи

ПРЕРЫВЫСТЫЙ

ТОЧКИ

ПРЕРЫВ 3

ТОЧКИ / ПРЕРЫВ

T001
200ВА

H1001 "СЕТЬ"

FU001
(2A)

SA001.1

XT002

QF001 (10A)

KM001

BA002

XT001

T002
3,15кВА

VZ001

УБ50 САЗ

XS001

Сварочный пистолет

Z001

R301

C301

R002

L001

1-61 1-63

30В

KT827

0-12В

0-12В

25Вт

XS005

≈1,2-2 А

SA001.2

SA001.3

1 2 3 4

0 - - -

R003 1м5

Время сварки

(Точки/прерыв)

XS006 XS001

XS006 XS001

Кнопка горелка

Пуск

SA001.3

1 2 3 4

0 - - -

R003 1м5

Время сварки

(Точки/прерыв)

XS006 XS001

XS006 XS001

Кнопка горелка

Пуск

SA001.3

1 2 3 4

0 - - -

R003 1м5

Время сварки

(Точки/прерыв)

XS006 XS001

XS006 XS001

Кнопка горелка

Пуск

SA001.3

1 2 3 4

0 - - -

R003 1м5

Время сварки

(Точки/прерыв)

XS006 XS001

XS006 XS001

Кнопка горелка

Пуск

SA001.3

1 2 3 4

0 - - -

R003 1м5

Время сварки

(Точки/прерыв)

XS006 XS001

XS006 XS001

Кнопка горелка

Пуск

SA001.3

1 2 3 4

0 - - -

R003 1м5

Время сварки

(Точки/прерыв)

XS006 XS001

XS006 XS001

Кнопка горелка

Пуск

SA001.3

1 2 3 4

0 - - -

R003 1м5

Время сварки

(Точки/прерыв)

XS006 XS001

XS006 XS001

Кнопка горелка

Пуск

SA001.3

1 2 3 4

0 - - -

R003 1м5

Время сварки

(Точки/прерыв)

XS006 XS001

XS006 XS001

Кнопка горелка

Пуск

SA001.3

1 2 3 4

0 - - -

R003 1м5

Время сварки

(Точки/прерыв)

XS006 XS001

XS006 XS001

Кнопка горелка

Пуск

SA001.3

1 2 3 4

0 - - -

R003 1м5

Время сварки

(Точки/прерыв)

XS006 XS001

XS006 XS001

Кнопка горелка

Пуск

SA001.3

1 2 3 4

0 - - -

R003 1м5

Время сварки

(Точки/прерыв)

XS006 XS001

XS006 XS001

Кнопка горелка

Пуск

SA001.3

1 2 3 4

0 - - -

R003 1м5

Время сварки

(Точки/прерыв)

XS006 XS001

XS006 XS001

Кнопка горелка

Пуск

SA001.3

1 2 3 4

0 - - -

R003 1м5

Время сварки

(Точки/прерыв)

XS006 XS001

XS006 XS001

Кнопка горелка

Пуск

SA001.3

1 2 3 4

0 - - -

R003 1м5

Время сварки

(Точки/прерыв)

XS006 XS001

XS006 XS001

Кнопка горелка

Пуск

SA001.3

1 2 3 4

0 - - -

R003 1м5

Время сварки

(Точки/прерыв)

XS006 XS001

XS006 XS001

Кнопка горелка

Пуск

SA001.3

1 2 3 4

0 - - -

R003 1м5

Время сварки

(Точки/прерыв)

XS006 XS001

XS006 XS001

Кнопка горелка

Пуск

SA001.3

1 2 3 4

0 - - -

R003 1м5

Время сварки

(Точки/прерыв)

XS006 XS001

XS006 XS001

Кнопка горелка

Пуск

SA001.3

1 2 3 4

0 - - -

R003 1м5

Время сварки

(Точки/прерыв)

XS006 XS001

XS006 XS001

Кнопка горелка

Пуск

SA001.3

1 2 3 4

0 - - -

R003 1м5

Время сварки

(Точки/прерыв)

XS006 XS001

XS006 XS001

Кнопка горелка

Пуск

SA001.3

1 2 3 4

0 - - -

R003 1м5

Время сварки

(Точки/прерыв)

XS006 XS001

XS006 XS001

Кнопка горелка

Пуск

SA001.3

1 2 3 4

0 - - -

R003 1м5

Время сварки

(Точки/прерыв)

XS006 XS001



СКОРОСТЬ ПОДАЧИ

МЕЛКО ТОЧНО

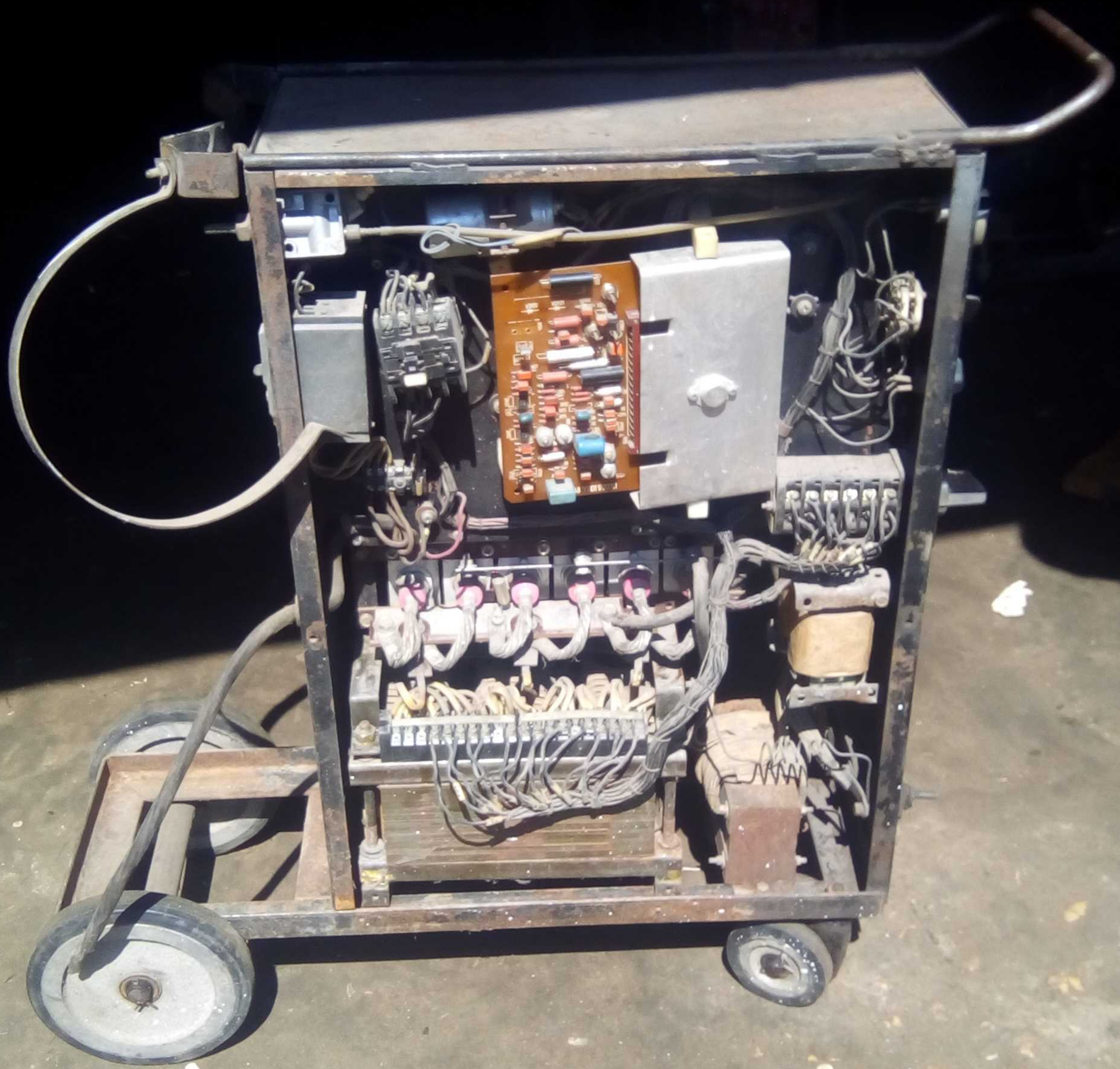
РЕЖИМ РАБОТЫ

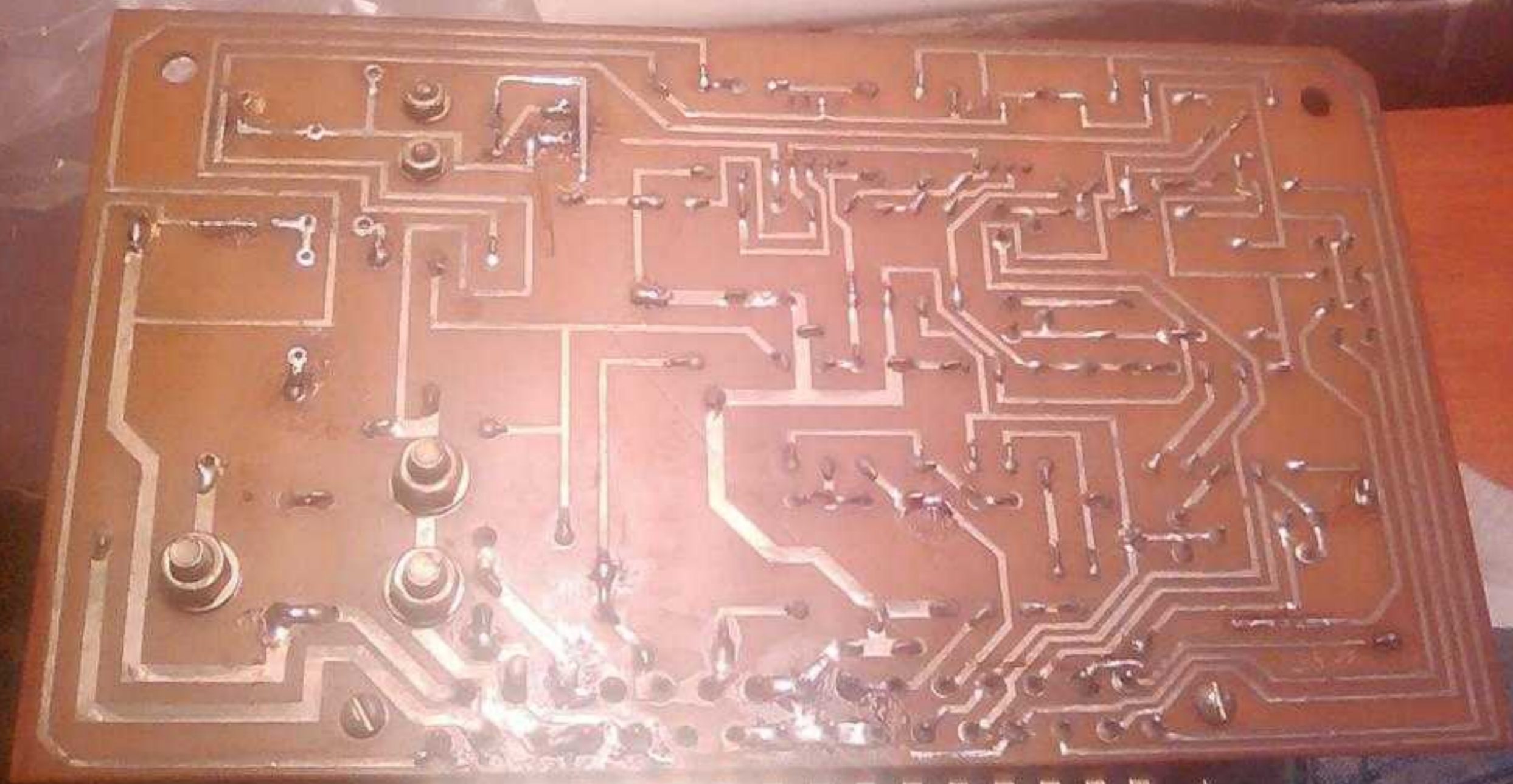
СРЕДНЯЯ СЛАБЫЙ

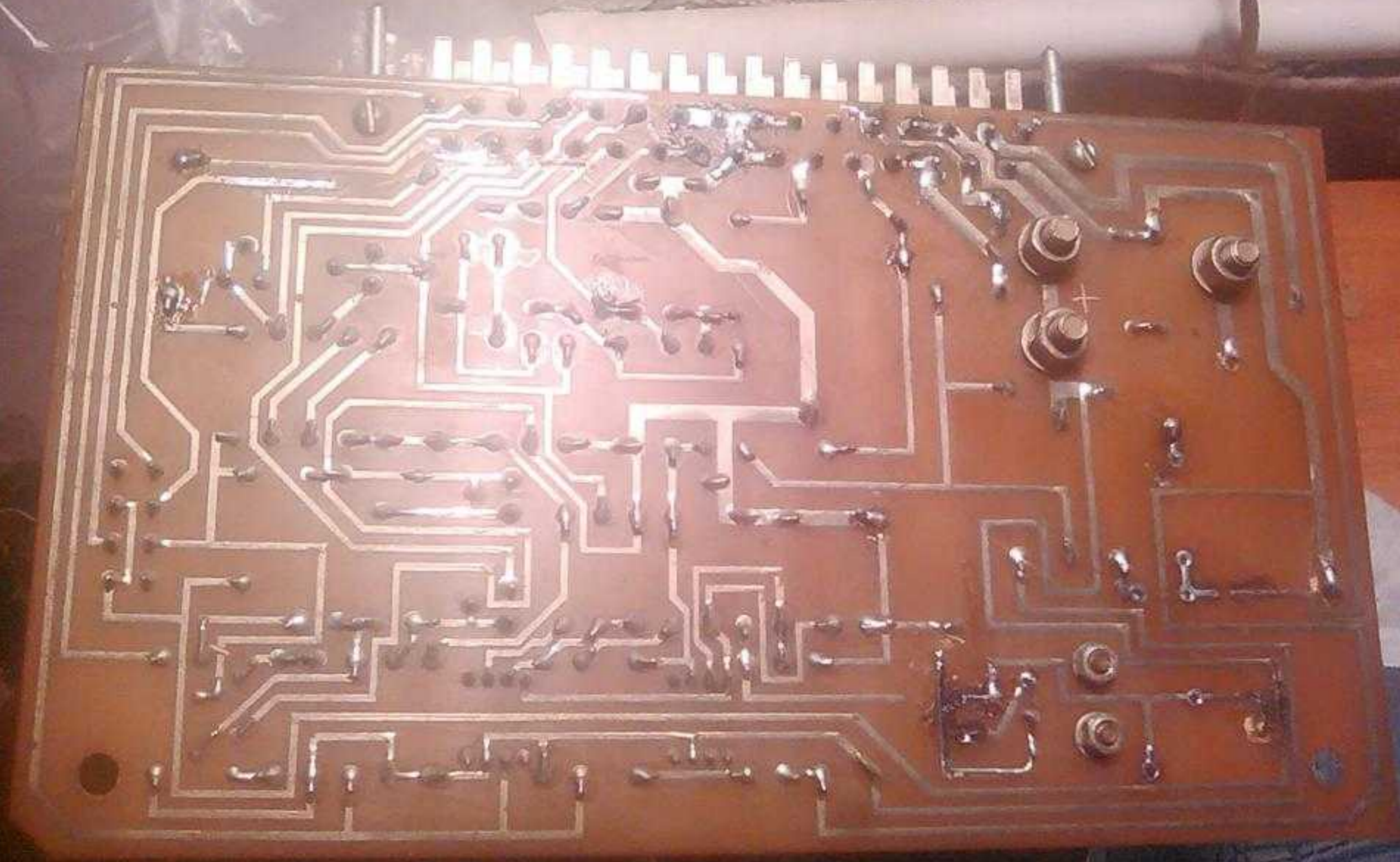














88 30001700001

R133

R129

VD121

VD120

VT104

R

R102

VD102

R124

VT105

VT104

VT107

D103

VD101

C106

R102

R103

R104

R105

R106

R107

R108

R109

R110

R111

R112

R113

R114

R115

R116

R117

R118

R119

R120

R121

R122

R123

R124

R125

R126

R127

R128

R129

R130

R131

R132

R133

VT103

R104

R105

R106

R107

R108

R109

R110

R111

R112

R113

R114

R115

R116

R117

R118

R119

R120

R121

R122

R123

R124

VD108

VT101

DA101

C107

DA102

V

V

V

V

V

V

V

V

V

V

V

V

R133

R129

R101

R102

R101

VD121



VD120

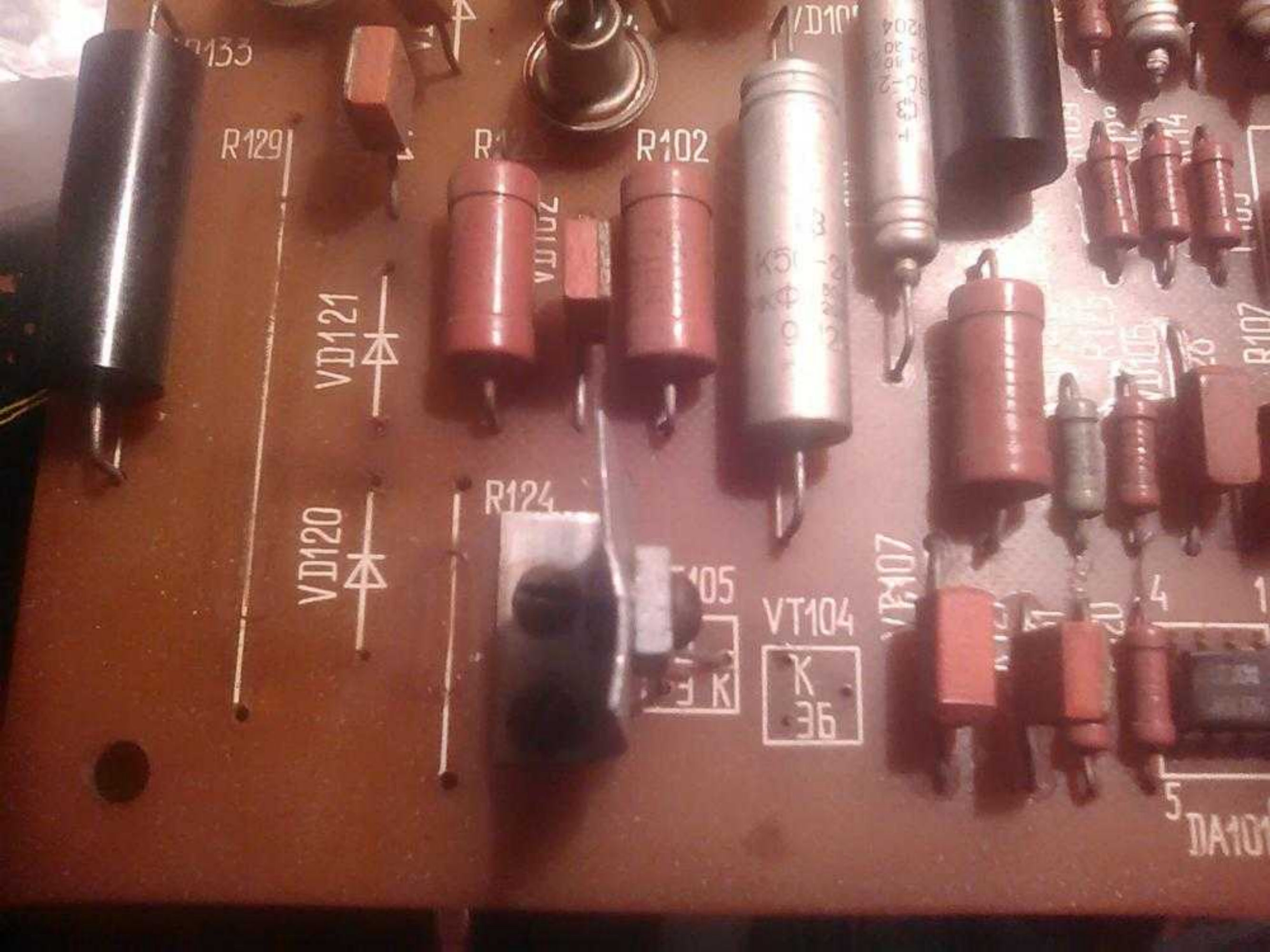


R124

R105

VT104

VT107





88 30001 17000001

VD126

V101

R104

R11x

P101

R106

R

P101

18

P11

12

13

5x

V_{cc}

1005